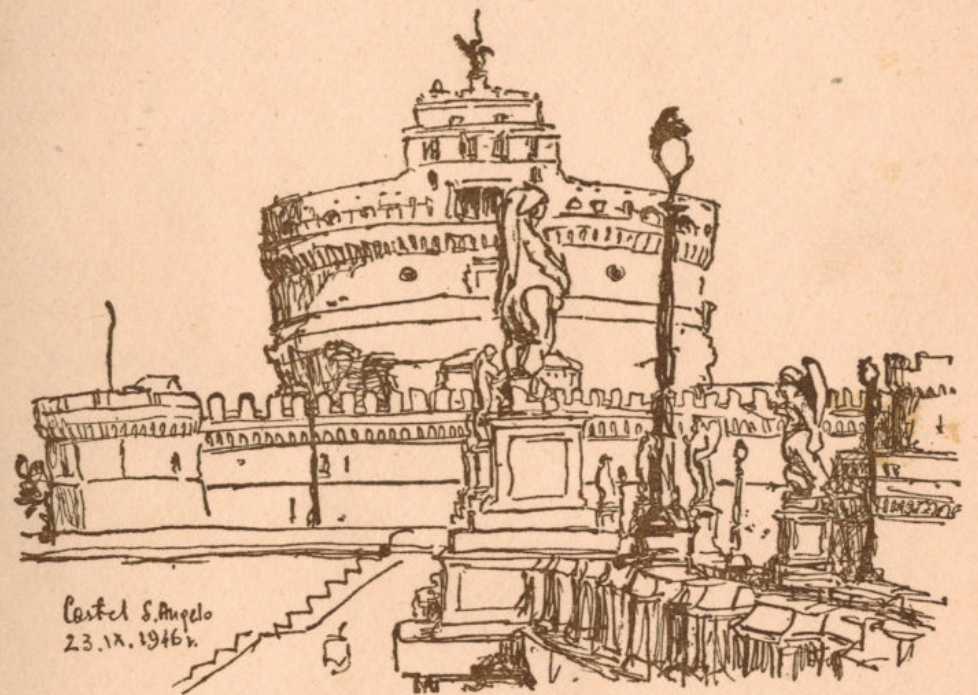


DIBUJOS DE TADEVSZ WOJNARSKI



SELECCION DE TRABAJOS EXPUESTOS EN EL SALON
DE ESTAMPAS DEL MUSEO DE ARTE MODERNO DE
MADRID EN LOS DIAS 20 DE NOVIEMBRE A 7 DE
DICIEMBRE DEL AÑO MCMXLVII

Eadeusz Wojnarski
Colegio Mayor de Santiago Apóstol
Donoso Cortés 63, (301)
tel. 230959

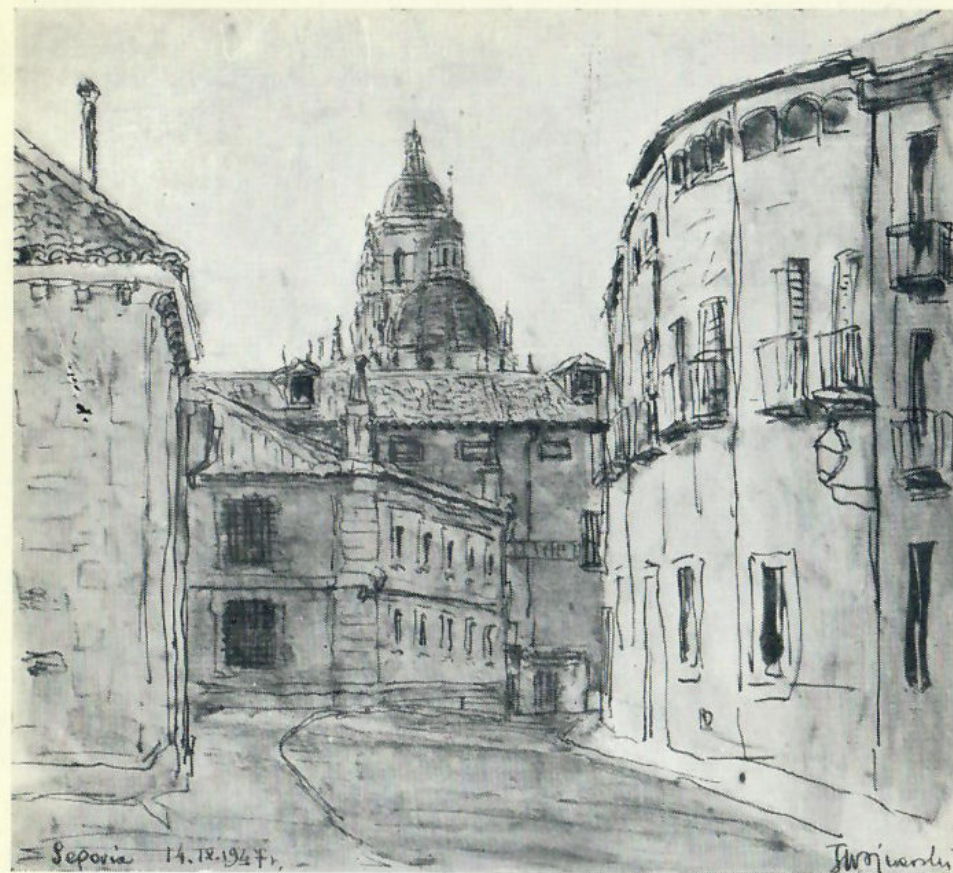
DIBUJOS
DE TADEVSZ
WOJNARSKI

SELECCION DE TRABAJOS EXPUESTOS EN EL
SALON DE ESTAMPAS DEL MUSEO DE ARTE MO-
DERNO DE MADRID EN LOS DIAS 20 DE NOVIEM-
BRE A 7 DE DICIEMBRE DEL AÑO MCMXLVII

Por muchos y diversos motivos, he aquí una exposición poco vulgar. El autor de estos nerviosos y vivaces dibujos es por sí mismo un hombre representativo de una Europa desgarrada por la tragedia: Tadeusz Wojnarski es un joven polaco venido al mundo en la Polonia libre, emancipada de secular opresión tras la guerra de 1914 al 18. Cuando veinte años después la noble y heroica nación se aprestaba a su nueva mayoría de edad en el concierto de la cultura occidental, con vigor juvenil y ardoroso, una nueva catástrofe histórica, abrumadora hasta la desesperanza, se abatía sobre la patria polaca. La generación de Wojnarski sabe bien, a su costa, cuán breve fué la tregua concedida por la Providencia a su grande y lacerado país; asolado por la guerra y las persecuciones, el tifón de la desgracia dispersó por el mundo, a través de éxodos y aventuras increíbles, a muchos polacos; Wojnarski es uno de ellos. Arrancado de su hogar siendo casi un niño por la deportación, incorporado después al Ejército polaco de Oriente, luchó con la Legión del general Anders en la campaña de Italia hasta su fin. Con vocación artística y sensibilidad exacerbada por la dura intensidad de sus años de adolescencia, se sintió captado por la grandeza de Italia, por los volúmenes de sus monumentos y la belleza de la luz meridional. Bajo su uniforme de soldado sintió el chispazo de la revelación de un mundo de paz, perfección y armonía, en contraste con la realidad de los campos de batalla ensangrentados y los pasajes de nieve infinita contemplados en las sombrías horas del cautiverio. Por azares de un destino imprevisible, hoy estudia arquitectura en España, y el impulso recibido por Wojnarski sobre el suelo de Italia lo continúa bajo el cielo español. Estos dibujos lo prueban. Son diseños de impresiones captadas en su compleja inte-

gridad vivaz, rápida y sensible estenografía anotada, pluma en mano, ante la realidad de la calle, en rincones de viejas ciudades de las dos penínsulas: Roma, Venecia, Amalfi, Florencia, Segovia, Madrid... La pluma traza sus abreviados rasgos con veloz concisión vibrante; el esquema lineal se completa con una mancha de tinta china, que el pincel o los dedos extienden sobre el papel con resultado eficaz o sorprendente. Volúmenes y planos quedan evocados con alusión justa dentro de su vibrante imprecisión, las líneas cobran sentido y la vida —el gran secreto— comienza a animar el «griffonage» del apunte. Figuras desnudas, paisajes, catedrales o fuentes quedan así sentidos y taquigrafiados sin receta escolástica con la tensión que confiere un fugaz parpadeo, suficiente para fijar el mensaje de una realidad, más presente y operante en los croquis de Wojnarski que en muchos dibujos de mueria corrección académica. Yo recomendaría a nuestros jóvenes dibujantes y, sobre todo, a nuestros jóvenes arquitectos, un tanto empachados de la aburrida transcripción de los eternos vaciados en yeso, la atención hacia los dibujos de Wojnarski. Pues estos apuntes del joven artista polaco poseen, en definitiva, algunos de las más importantes virtudes estéticas: el goce pleno de la realidad visual, la voluntad de conquistar la expresión y el fecundo apetito de la vida.

ENRIQUE LAFUENTE FERRARI



Calle segoviana

TOLEDO
Arco del Palacio



MADRID
Calle de Alcalá

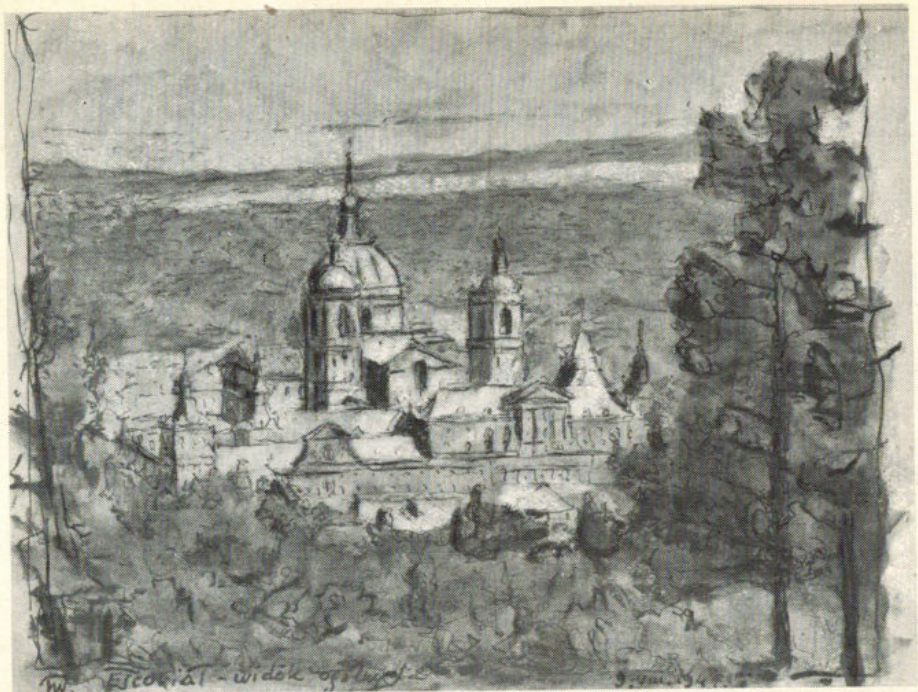


Madrid - José Antonio - 16. x. 1947

Two pages

MADRID

Gran Via



EL ESCORIAL

Monasterio de San Lorenzo



ROMA

San Pedro



Piazza Esedra - 31.VII.1946.

ROMA

Plaza Esedra



Venezia - Sta Maria della Salute
27.VIII.1946.

VENEZIA

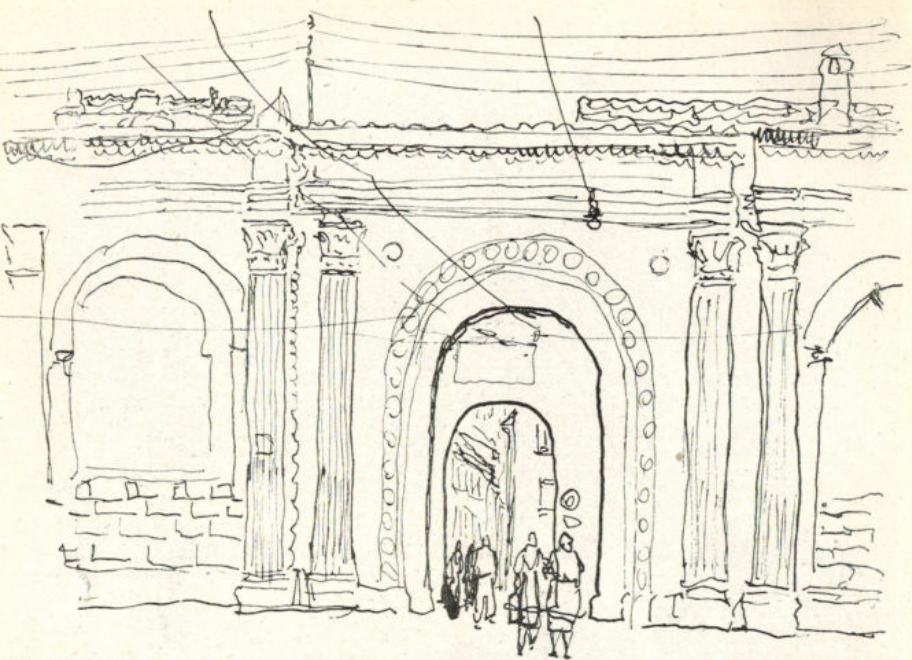
Santa Maria de la Salud



Sta. Maria Maggiore
6.VI.1946 r.

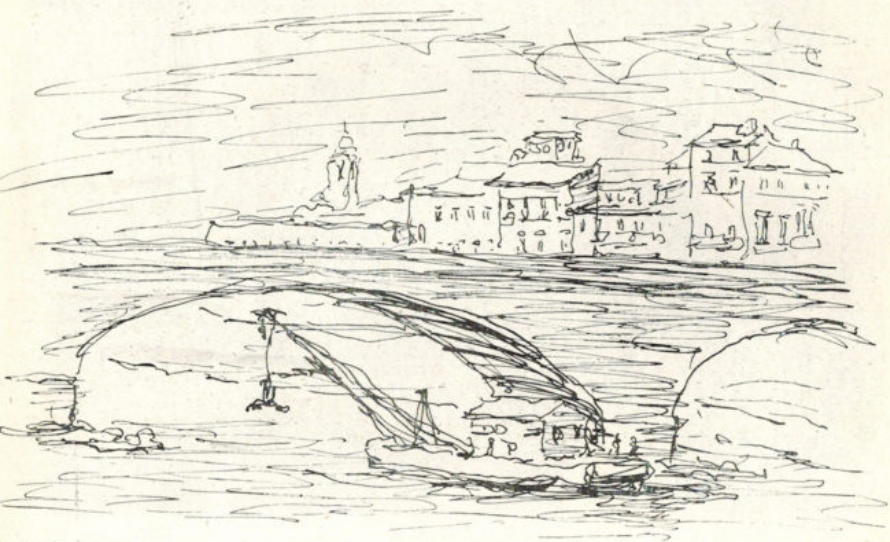
ROMA

Santa Maria la Mayor



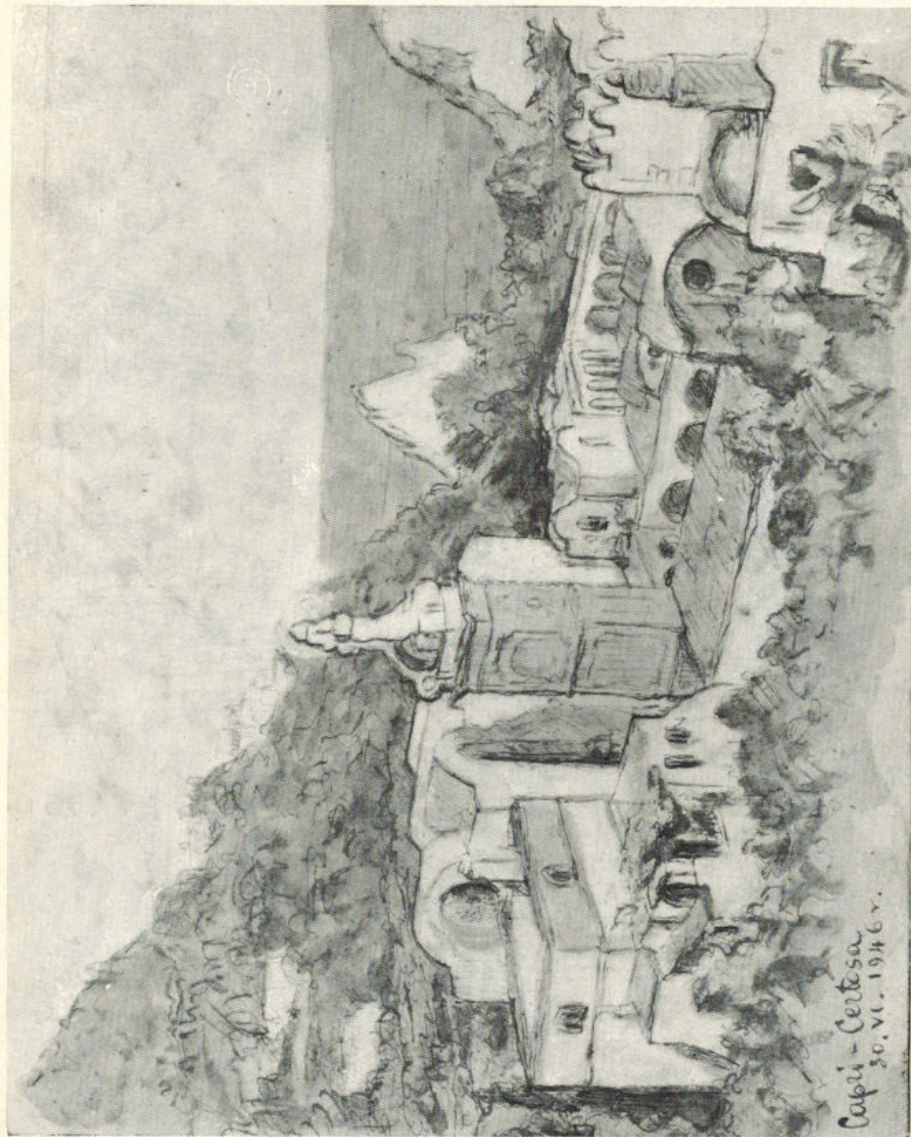
PERUGIA

Puerta de la ciudad



PISA

Puente Arno



*Capri - Certosa
30. VI. 1946 v.*

CAPRI

La Cartuja



Ljubljana 12. VIII. 1946.



Mediolan - Katedrala

23. V. 46

MUSEO NACIONAL DE ARTE MODERNO
EXPOSICION

de
dibujos del estudiante polaco

TADEUSZ WOJNARSKI

del 21 noviembre al 7 de diciembre

horas	de	11	a	2
mañana	de	5	"	8
tarde		11	"	2
domingos				

